

课程发展

汇报者：张喜崇

日期：**2017年11月25日**





创造

WHAT: 课程改什么？



领导

创造

自主

选择

WHAT: 课程改什么?

- **领导：** 完善机制，贯彻独中教育的课程领导。
- **创造：** 结合社区特色，创造独中作为社区教育中心的定位与功能。
- **自主：** 通过“课程标准”的设计，落实学生为学习主体的理念。
- **选择：** 改革初高中课程结构，提供学生“有选择的教育”。

WHAT: 课程改什么？

领导

创造

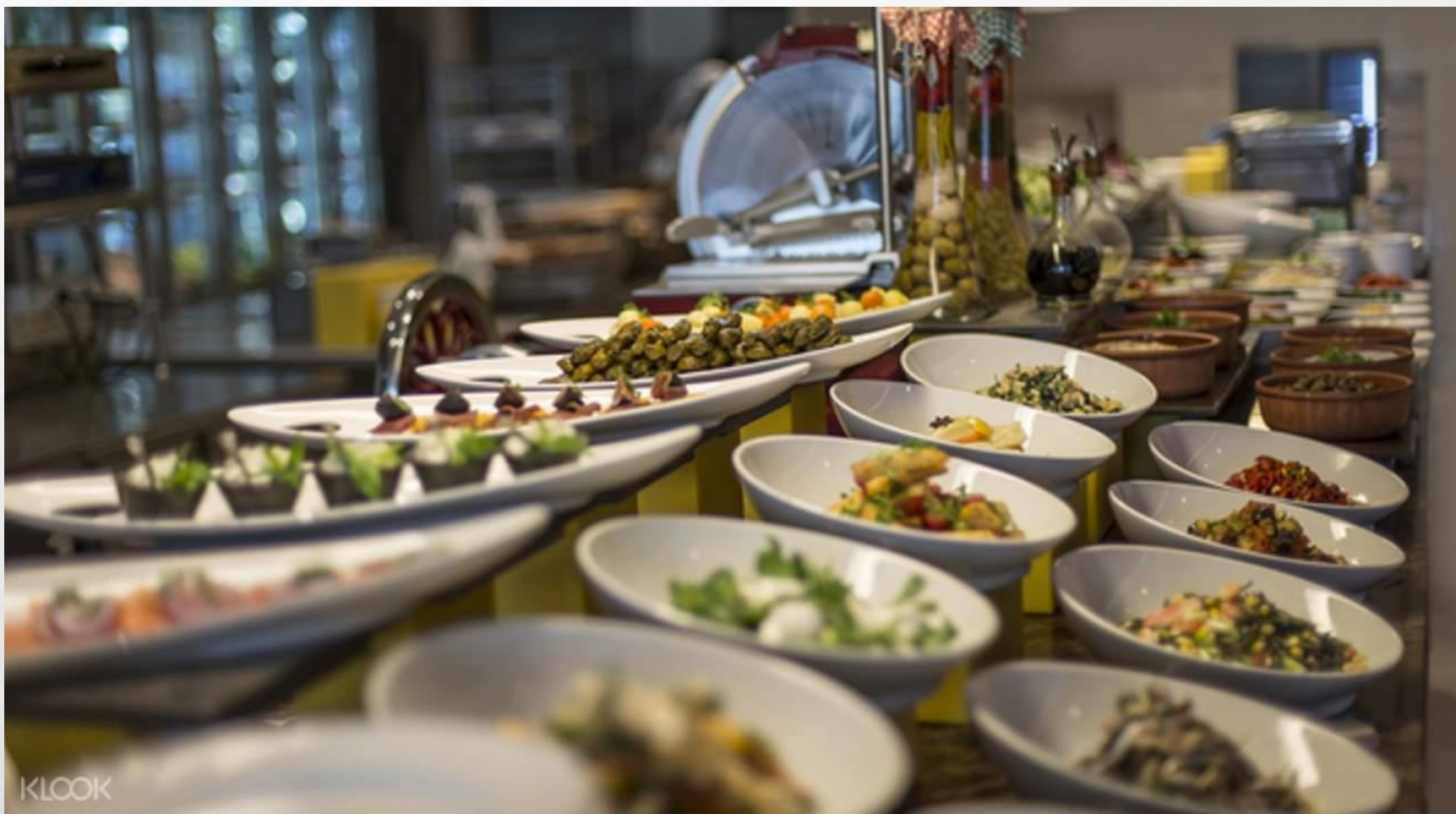
自主

选择

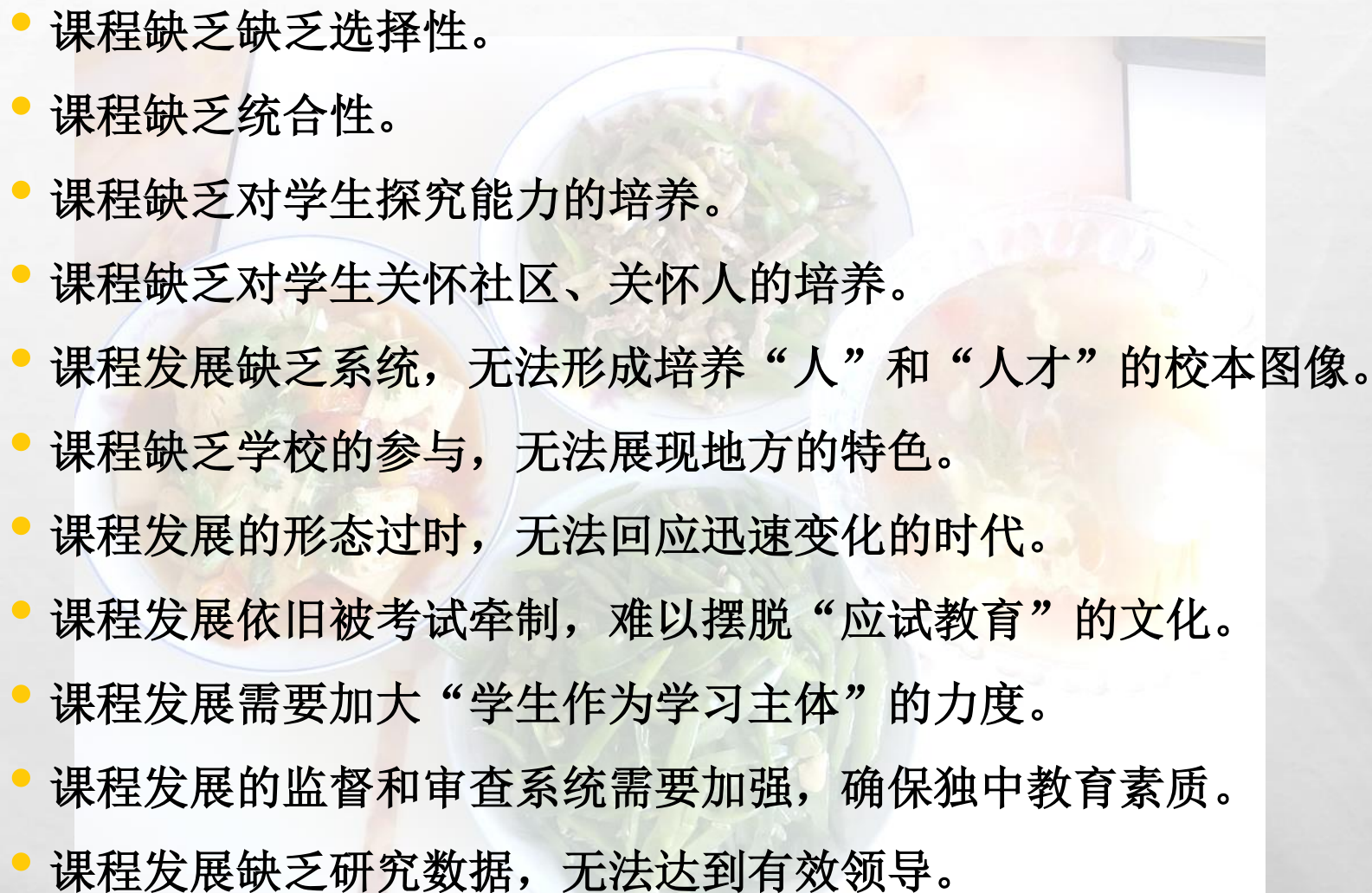
WHAT: 课程改什么？



WHY: 课程为什么要改?



WHY: 课程为什么要改?

- 
- 课程缺乏缺乏选择性。
 - 课程缺乏统合性。
 - 课程缺乏对学生探究能力的培养。
 - 课程缺乏对学生关怀社区、关怀人的培养。
 - 课程发展缺乏系统，无法形成培养“人”和“人才”的校本图像。
 - 课程缺乏学校的参与，无法展现地方的特色。
 - 课程发展的形态过时，无法回应迅速变化的时代。
 - 课程发展依旧被考试牵制，难以摆脱“应试教育”的文化。
 - 课程发展需要加大“学生作为学习主体”的力度。
 - 课程发展的监督和审查系统需要加强，确保独中教育素质。
 - 课程发展缺乏研究数据，无法达到有效领导。

WHY: 课程为什么要改?

领导

创造

自主

选择

HOW: 课程如何改?

领导

创造

自主

选择

HOW: 课程如何改?



HOW: 课程如何改? (P. 39-42)

董总

- 独中工委
- 统一课程委员会
- 学科委员会
- 学科编辑人员



学校

- 校长
- 教务主任
- 科主任
- 学科教师

HOW: 课程如何改? (P.39-P.41)



HOW: 课程如何改? (P41-P42)

- 课程缺乏选择性。
 - 课程缺乏统合性。
 - 课程缺乏对学生探究能力的培养。
 - 课程缺乏对学生关怀社区、关怀人的培养。
 - 课程发展缺乏系统，无法形成培养“人”和“人才”的校本图像。
 - 课程缺乏学校的参与，无法展现地方的特色。
 - 课程发展的形态过时，无法回应迅速变化的时代。
 - 课程发展依旧被考试牵制，难以摆脱“应试教育”的文化。
 - 课程发展需要加大“学生作为学习主体”的力度。
-  课程发展的监督和审查系统需要加强，确保独中教育素质。
-  课程发展缺乏研究数据，无法达到有效领导。

WHY: 课程为什么要改?

领导

创造

自主

选择

HOW: 课程如何改?

领导

创造

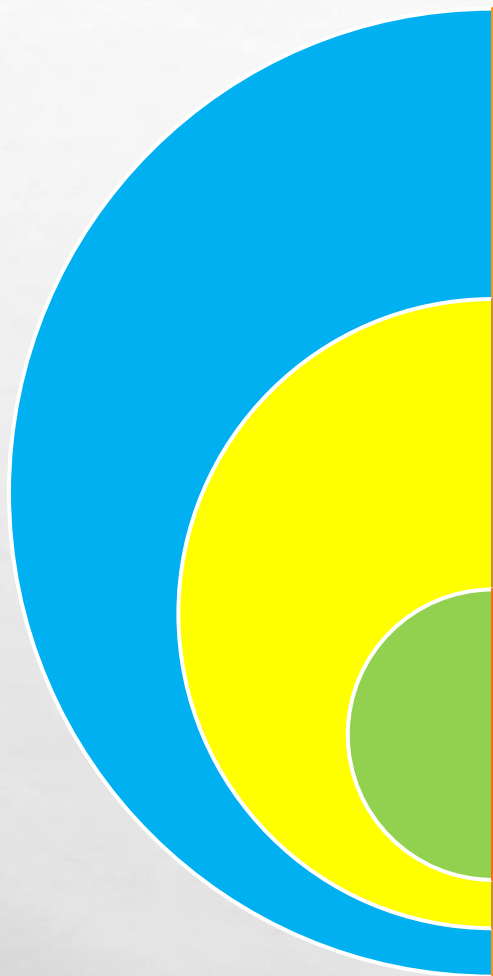
自主

选择

HOW: 课程如何改?



HOW: 课程如何改? (P.31-P.34)



校本课程

- 整合课程
- 连接社区

董总课程

- 初中**7**领域
- 高中学分制

校订课程

- 初中**2**节课
- 高中**2**节课

HOW: 课程如何改? (P.31-P.34)

- 课程缺乏选择性。
- 课程缺乏统合性。
- 课程缺乏对学生探究能力的培养。
- ✓ 课程缺乏对学生关怀社区、关怀人的培养。
- ✓ 课程发展缺乏系统，无法形成培养“人”和“人才”的校本图像。
- ✓ 课程缺乏学校的参与，无法展现地方的特色。
- 课程发展的形态过时，无法回应迅速变化的时代。
- 课程发展依旧被考试牵制，难以摆脱“应试教育”的文化。
- 课程发展需要加大“学生作为学习主体”的力度。
- 课程发展的监督和审查系统需要加强，确保独中教育素质。
- 课程发展缺乏研究数据，无法达到有效领导。

WHY: 课程为什么要改?

领导

创造

自主

选择

HOW: 课程如何改？

领导

创造

自主

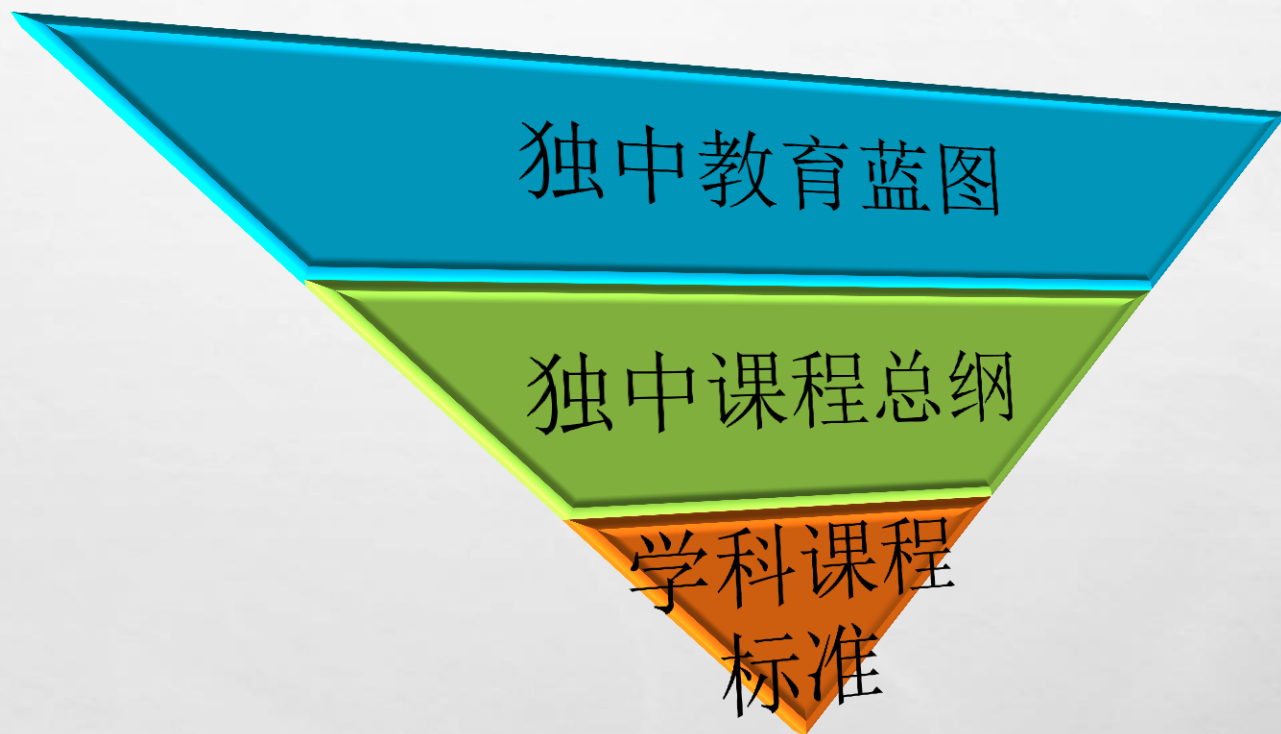
选择

HOW: 课程如何改?



HOW: 课程如何改? [P.34-P.38]

课程标准



HOW: 课程如何改? [P.34-P.38]

教师如何
教？

学生如何
学及运用

更注重学生学习的基础能力，而非学习的最高标准。增加学习标准和表现标准两大项目。

HOW: 课程如何改？ [P.34-P.38]

课程标准

- 教师拥有较高的课程意识。
- 教师可以自由配搭教学内容。

教科书

- 教师可以直接采用提供的教学内容。
- 教师容易被教科书内容限制。

教师手册

- 教师可以直接采用教师手册提供的教学方法和资料。
- 教师失去创造多元化教学的自主性。

考试大纲

- 教师教学容易被考试大纲限制。
- 教师教学着重“考什么”，而非“学什么”。

HOW: 课程如何改? [P.34-P.38]

- 课程缺乏选择性。
- 课程缺乏统合性。
- 课程缺乏对学生探究能力的培养。
- 课程缺乏对学生关怀社区、关怀人的培养。
- 课程发展缺乏系统，无法形成培养“人”和“人才”的校本图像。
- 课程缺乏学校的参与，无法展现地方的特色。
- ✓ 课程发展的形态过时，无法回应迅速变化的时代。
- ✓ 课程发展依旧被考试牵制，难以摆脱“应试教育”的文化。
- ✓ 课程发展需要加大“学生作为学习主体”的力度。
- 课程发展的监督和审查系统需要加强，确保独中教育素质。
- 课程发展缺乏研究数据，无法达到有效领导。

WHY: 课程为什么要改?

领导

创造

自主

选择

HOW: 课程如何改？

领导

创造

自主

选择

HOW: 课程如何改?



HOW: 课程如何改? [P.21-P.30]



另增加**6**节的综合实践课：校订课程、专题研究、周会班会

HOW: 课程如何改? (P.21-P.25)



HOW: 课程如何改? [P.25-P.30]



课程缺乏选择性。

课程缺乏统合性。

课程缺乏对学生探究能力的培养。

- 课程缺乏对学生关怀社区、关怀人的培养。
- 课程发展缺乏系统，无法形成培养“人”和“人才”的校本图像。
- 课程缺乏学校的参与，无法展现地方的特色。
- 课程发展的形态过时，无法回应迅速变化的时代。
- 课程发展依旧被考试牵制，难以摆脱“应试教育”的文化。
- 课程发展需要加大“学生作为学习主体”的力度。
- 课程发展的监督和审查系统需要加强，确保独中教育素质。
- 课程发展缺乏研究数据，无法达到有效领导。

WHY: 课程为什么要改?

感谢聆听，请指教批评！

